

KATALOG 2026



Gräsmatta



Ängsmatta



Sedum



Skogsmatta

Frö & Gödning - för rätt skötsel!





Innehåll

FÄRDIG GRÄSMATTA	s. 3-5
GRÄSFRÖ TRÄDGÅRD	s. 6
GRÄSFRÖ FOTBOLL & GOLF	s. 7
UNDERLAG	s. 8
ATT SÅ EN GRÄSMATTA	s. 9
BLOM- & ÄNGSFRÖ	s. 10
ÄNGSMATTA	s. 11
NÄRING & GÖDSEL	s. 12-13
SEDUMMATTA för mark och tak	s. 14-17
TILLBEHÖR till sedumtak	s. 18
SKOGSMATTA	s. 19



GRÖNT - på ett klick!

Snabbt grönt i trädgården med rullgräs!

Förvandla din trädgård från bar jord till en härligt grön gräsmatta på bara några timmar.

Efter 2 - 4 veckor är gräsmattan redo att användas, beroende på väder & Säsong. Du slipper vänta och att oroas för ogräs, och får direkt en tät och fin gräsmatta som annars kan ta år att uppnå med sådd.

Enkelt att rulla själv!

Smårullarna är enkla att rulla ut själv. En rulle väger normalt 10 - 15 kg och en person lägger ca 30 m²/h.

Vi kan gräs!

Gräscenter AB är ett familjeföretag med mer än 47 års erfarenhet av att odla och leverera gräsmatta och kan därför säga "**Vi kan gräs**"!

Vi skördar alltid på beställning för att garantera våra kunder en färsk gräsmatta av bra kvalitet!

Tips och Råd

Planera i god tid då färdig gräsmatta på rulle är en färskvara och känslig för värme. Gräsmattan måste rullas ut senast samma dag som den levereras eller hämtas, därför behöver hela markytan vara färdig i god tid innan.

Vattna rikligt och dagligen den nyutrullade gräsmattan tills den är rotad, dvs i cirka två veckor.

Bästa tiden för gräsrullning är augusti och september, särskilt om vatten är en bristvara. Vi rekommenderar gräsläggning från maj till oktober, så länge tillgång finns till bevattning.

Trädgård, fotbollsplaner och parker och andra ytor med slitage passar utmärkt för färdig gräsmatta på rulle.



April-December 2026

Snabbt, enkelt och grönt!

Vi kan

Färdig gräsmatta på **SMÅRULLE**

STORSÄLJARE!

Smårullarna är enkla att rulla ut själv, en person lägger ca 30 m²/h.

Färdig gräsmatta på rulle **måste rullas ut samma dag som den levereras till tomten eller hämtas i butik**. För att undvika värmeskador ska pallarna alltid halveras för att "lufta" gräsrullarna innan utrullning.

Vi erbjuder hemleverans till de flesta orter och planerar våra rutter smart, både för en snabb leverans och för minskad miljöpåverkan.



Färdig gräsmatta

Ängsgröe	70 %	Slitstark & mörkgrön
Rödsvingel	30 %	Torktålig & finbladig



Smårulle

Kvm/rulle	1 kvm (0,6 * 1,67 m)
Vikt/rulle	ca 10-15 kg
Kvm/pall	70 kvm

- ✓ Alltid nyskördad gräsmatta
- ✓ Hemleverans eller avhämtning
- ✓ Enkelt att rulla ut och bära själv
- ✓ Du köper direkt ifrån oss som odlar



Vi kan lossa med truck på de flesta orter!

Vi kan

STORRULLE

med leverans &läggning



Storrulle

Kvm/rulle	Ca 20 kvm
Bredd	0.6 m
Vikt/rulle	250-450 kg
Vikt utläggare inklusive storrulle	1500 kg
Bredd utläggare	1.5 m



Storrulle passar perfekt till stora ytor utan hinder, ex fotbollsplaner och ytor utan buskar, träd och stenar. Maila skiss eller foto på ytan till info@grascenter.se för offert. Privatpersoner köper tryggt via sin markentreprenör!

Underlaget ska vara mycket stadigt och packat med padda, asfaltvält eller likvärdigt. Det går snabbt att rulla ut storrulle, så se till att hela underlaget är färdigt förläggning när vårt team anländer.

Lastmaskin, med gafflar som lossar och placerar ut storrullen, behöver finnas på plats.



FÖR PROFFSI

- ✓ Snabb installation av stora ytor
- ✓ Lläggning & kantskärning ingår
- ✓ Lite spill & få skarvar
- ✓ Vi rullar - Du vattnar!

GRÄSFRÖ TRÄDGÅRD



GRÄSCENTER SPECIAL

- **Samma som i rullgräset**
- Mycket slitstark
- Villaträdgårdar
- Fotbollsplaner
- Lämplig för robotgräsklippare

Storlek på förpackning: 1 kg, 5 kg & 20 kg.



ÖSTERLEN VILLA

- **Bäst i Test Råd & Rön**
- Slitstark och mörkgrön
- Snabb etablering
- Bra till hjälpsådd
- Lämplig för robotgräsklippare

Storlek på förpackning: 1 kg, 5 kg och 20 kg.



VILLA LYX

- **Ger en exklusiv känsla**
- Färre klippningar
- Tätt gräsmatta
- Lämplig för robotgräsklippare
- God vinterhärdighet

Storlek på förpackning: 1 kg, 5 kg & 20 kg.



SIESTA

- **Växer långsamt**
- Färre klippningar
- Lågt näringskrav
- Klarar även torka och skugga
- Passar även till ångar

Storlek på förpackning: 1 kg, 5 kg och 20 kg.



VÄGSLÄNT

- **Växer långsamt**
- Lågt näringskrav
- Binder jorden och förhindrar erosion
- Passar i vägslänter, extensiva ytor, lekparkar, campingplatser.

Storlek på förpackning: 20 kg.



NORRLAND

- **För Norra Sverige**
- Vinterhärdig
- Slittålig
- Hög skottäthet
- Snabb etablering

Storlek på förpackning: 1 kg, 5 kg och 20 kg.



SKUGGA

- **Skuggtålig**
- Tål torka väl
- Lågt näringskrav
- Kärrgröe & fårsvingel
- Passar även i parker

Storlek på förpackning: 1 kg och på beställning finns även 20 kg förpackning.



PARK

- **Låga skötselkostnader**
- Minimalt med arbete
- Låg höjdtillväxt
- Till parker & kyrkogårdar
- Även till tee och fairways

Storlek på förpackning: 20 kg.



REPARERA

- **Reparerar skador**
- Växer snabbt
- Slittålig
- Lämplig för robotgräsklippare
- Passar även till bollytor

Storlek på förpackning: 100 gr, 1 kg och 20 kg.

Fråga oss gärna vilken fröblandning som passar din yta bäst!



GRÄSFRÖ FOTBOLL



EURO 100

- **Endast rajgräs**
- Hög slitagestyrka
- Snabb etablering
- Bra till hjälpsådd

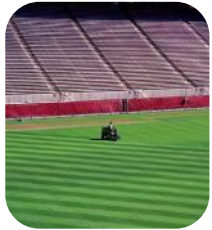
Beställningsvara. 20 kg förpackning.



US 46

- **Rajgräs och ängsgröe**
- Extremt slitagetålig
- Tidig vårstart
- Unikt rotsystem
- Även till tee-ytor

Beställningsvara. 20 kg förpackning.



100 ÄNGSGRÖE

- **Endast ängsgröe**
- Lågväxande
- Minskar antal klippningar
- Även till tee-ytor

Beställningsvara. 20 kg förpackning.



EUROSPORT

- **Ängsgröe och rödsvingel**
- Tål högt slitage
- Ger tät gräsyta
- Även till lek- och camping

Beställningsvara. 20 kg förpackning.

GRÄSFRÖ GOLF



GREEN

- **Lågt vatten- och näringsbehov**
- God sjukdomsresistens
- Lång spelsäsong
- Låg klippning

Beställningsvara. 20 kg förpackning.



TEE

- **Slitstark och snabbetablerande**
- Lågväxande
- Även för hjälpsådd
- Även till bollytor

Beställningsvara. 20 kg förpackning.



FAIRWAY

- **Ger tät och fin yta**
- Låg klipphöjd
- Lågt krav på vatten och näring
- Innehåller ängsgröe och rödsvingel

Beställningsvara. 20 kg förpackning.



RUFF

- **Klarar torka bra**
- Näringsfattiga förhållanden
- Låg höjdtillväxt
- Även till foggräs

Beställningsvara. 20 kg förpackning.

ATT HYRA till sådd



SÅVAGN

För frösådd



GALLERVÄLT

Liten vält
(50 cm bred)

Stor vält
(100 cm bred)



GÖDNINGSVAGN

Med kastplatta

Så gör du! UNDERLAGET UNDER GRÄSMATTA

Underlaget är detsamma både vid frösådd och utrullning av färdig gräsmatta!

Tomt med befintlig "gräsmatta"

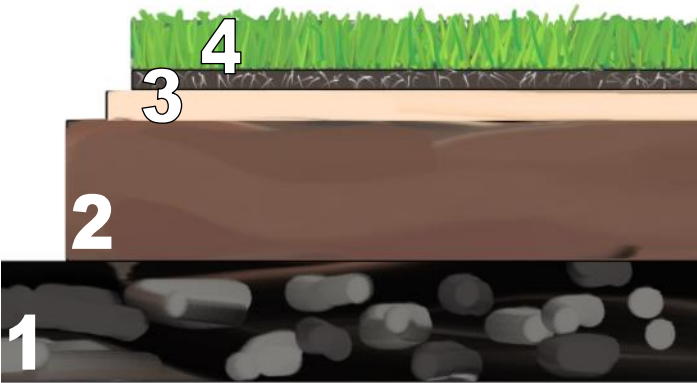
Vid en befintlig "gräsmatta" är stor del av underlaget redan färdigt.

Alternativ 1

Skala av eller fräs upp befintlig gräsmatta ca 5 cm. Lägg på minst 5 cm med ny matjord. Välta, och vid behov, finjustera med 1-3 cm fin sand innan du anlägger den nya gräsmattan.

Alternativ 2

Rotklipp gräsmattan, dvs klipp den så kort som möjligt. Lägg på minst 10 cm ny matjord. Välta, och vid behov, finjustera med fin sand innan du anlägger den nya gräsmattan.



Grovplanerad tomt

Underlaget kan förklaras i 4 "lager".

1. Understa lagret är grovplaneringen som ex består av fyllnadsmassor och stenar. Med matjord inkluderat (se punkt 2 nedan) bör det finnas totalt minst 30 cm med jord på tomten, helst mer. Tänk på att dränera ytan om behov finns.
2. Det bör finnas 10 - 20 cm matjord på tomten. Detta lager ska vältras med ex en gallervält så att ytan är stadig att gå på. Se till att ytan lutar bort från huset.
3. Ett tunt lager (ca 1 - 3 cm) med fin sand, ex sandlådesand eller dresssand, används för att få en jämn och fin yta, som dessutom är lätt för de nya spröda rötterna att växa i. Vi rekommenderar sand på toppen om ytan ska tåla mycket slitage.
4. Det sista lagret är gräsmattan. Du kan så med frö eller rulla ut färdig gräsmatta. Välj det alternativ som passar ditt tålamod!

Sättningskador efter vintern

Efter första vintern kan sättningskador bli synliga då tjälen har bearbetat jorden. Efter att gräsmattan fått vårgödning och har full växtkraft kan dessa sänkor och håligheter toppdressas så att de försvinner.

Tips! Ska du fylla på ett tjockt lager jord, ex 30 cm? Låt gärna jorden vila över en vinter, så att den "sätter sig", innan gräsmattan rullas.

Dålig dränering

Om vatten blir stående på den grovplanerade tomten efter regn kan tomten behöva dräneras. Antingen läggs dränering, för att leda bort vattnet, alternativt luckras lerjorden upp genom genom att fräsa ner ca 5 cm grov sand, storlek 0.8, i jorden.

Ogräs

Vid svårutrotade ogräs, ex kvickrot, tistlar och revsmörblommor, kan markduk användas ovan den grovplanerade ytan. Ha alltid minst 20 cm med bra matjord ovanpå.

Hur mycket jord behövs?

Jord räknas oftast i antal kubikmeter (m^3) och beräknas genom:

(antal kvm) * (tjockleken på jordlagret).

Exempel: Annas tomt är 20 m lång och 10 m bred och hon vill ha ett jordlager på 10 cm.

Antal kvm är:

$$20 \text{ m} * 10 \text{ m} = 200 \text{ kvm}$$

Antal kubikmeter m^3 är:

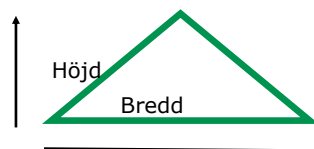
$$200 \text{ kvm} * 0,1 \text{ m}(=10 \text{ cm}) \text{ jord} = 20 \text{ m}^3$$

Formler för att räkna ut kvm:



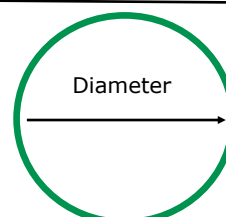
Rektangel:

$$\text{Längd} * \text{Bredd} = \text{Antal kvm}$$



Triangel:

$$\text{Höjd} * \text{Bredd} / 2 = \text{Antal kvm}$$



Cirkel:

$$3,14 * \text{diameter} * \text{diameter} / 4 = \text{Antal kvm}$$

Längd, bredd och diameter ska vara i meter!

När du sår kan du själv välja gräsblandning. Ska den vara slitagetålig? Eller skuggtålig? Eller önskar du låg skötselnivå?

1. För en jämn spridning dela upp ytan och fröna i lika många delar.
2. För bästa resultat så med såmaskin i en riktning och sedan därpå i vinkelrät riktning. Mindre ytor går bra att så för hand när det är vindstilla.
3. Mylla ner fröna med ex baksidan av en kratta och vält vid behov med en gallervält efteråt.
4. Vattna ofta, upp till tre gånger per dag, så att jorden hålls jämnt fuktig tills fröna har grott. Vid för mycket vatten ruttar fröna och vid för lite torkar de raskt ut och dör.



Toppdressa

Görs bland annat för att jämna till ytan på gräsmattan. Toppdressa inte gräsmattan för tidigt på våren innan den börjat växa, då den kan kvävas och dö ut. Använd speciellt framtagen toppdress och följ instruktionerna på förpackningen eller blanda till egen av ex mosand och matjord. Var noggrann med att klippa gräsmattan innan, kratta ut toppdressen jämt (höj max 1/3 av grässtrået per tillfälle) och vattna ner toppdressjorden i gräsmattan. Toppdressa maximalt en tredjedel av grässtråets längd per omgång.

Hjälpså i befintlig gräsmatta

Görs enklast genom att först toppdressa tunt och därefter så i toppdressjorden.



Ha tålamod – det tar tid!

För att omvandla en jordyta till en tät, grön och ogräsfri gräsmatta krävs mycket arbete och tid. Det tar tre till fyra månader innan gräsmattan kan beträdas, men kom ihåg att den inte tål regelbunden användning förrän efter ca ett år.

1. Ca tre veckor efter sådd kan enstaka strån sticka upp ur jorden. Har du inte sett något synligt resultat efter ca fem veckor kan sådden behöva göras om.
3. Efter uppkomst (när mattan är 3-5 cm hög) ska gräsmattan gödslas var sjätte vecka med gräsmattegödning. Första gödslingen sker efter första klippningen. Vattna alltid efter gödsling eller gödsla i samband med regn.
4. Håll jorden fuktig de första månaderna så inte det späda gräset dör ut.
5. Klipp ofta och lite, det ger en tätare gräsmatta. Klipp aldrig mer än en tredjedel av strånas höjd de första 3-4 månaderna eftersom rötterna behöver skyddas från solen och gräsplantorna behålla fukten. Bekämpa ogräs så gott det går och alltid för hand.



Det är alltid lättare att lyckas med fröer av hög kvalitet!

BLOM- & ÄNGSFRÖ



BLOMSTERÄNG

- Storfavorit!
- Lättskött!
- Vacker äng!

70 g- (10-70 m²) och 1 kg-förpackning.



BI-DRAGANDE ÄNG

- Mångsidig och färgstark
 - Blommar tidig vår till sen höst
- 200 g förpackning (20 m²).

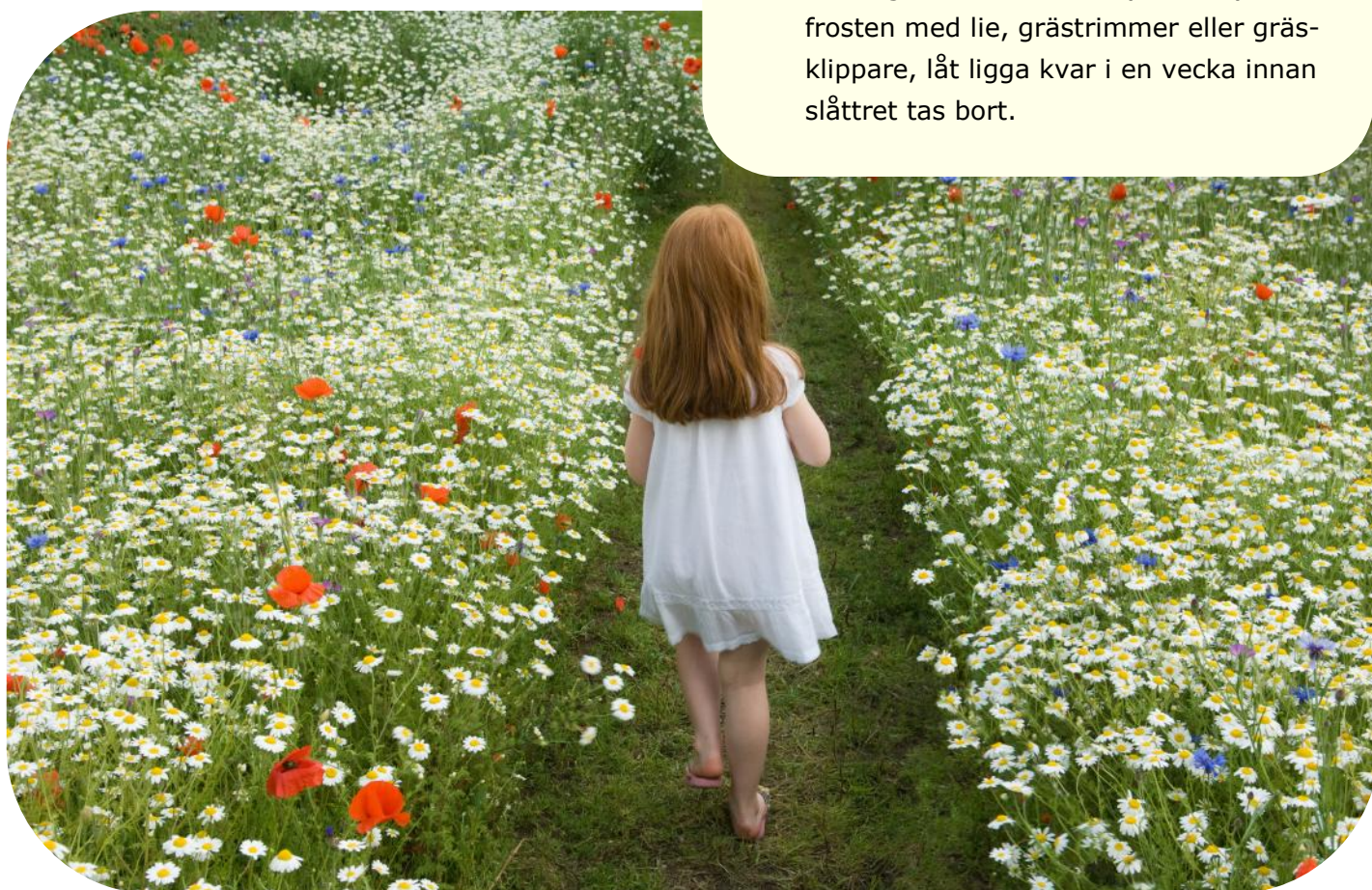


VILDA BLOMMOR

- Färgglad äng
 - Solig & torr yta
- 200 g förpackning (20 m²).

ENKEL SOMMARÄNG

- Äng passar i soligt läge.
- Så tidig vår eller sensommar/höst
- Så eventuellt gräs glest med gräsfrö-blandning Siesta. Vissa ängsfrö-blandningar är redan färdigblandade med gräs.
- Gödsla inte då det främst gynnar gräset
- Slå ängen under hösten (okt-nov) innan frosten med lie, grästrimmer eller gräsklippare, låt ligga kvar i en vecka innan slåttret tas bort.



Färdiga mattor med ÄNGSMATTA



- **Snabb installation**
- **Lågt skötselbehov**
- **Passar soligt/halv soligt läge**
- **Främjar djurlivet**
- **4 olika blandningar för olika behov**

Ängsvegetation är lättskött och behöver liten arbetsinsats. En äng lockar till sig fjärilar, humlor och bin som hjälper till att pollinera fruktträd och är dessutom vacker att se på. Dessutom har ängar låga underhållskostnader jämfört med planteringar och gräs.

Ängsmatta ska anläggas på väl-dränerade och näringsfattiga ytor, som är rotagräsfria. Underlaget ska vara slätt och jämnt för att mattan ska få bra kontakt med jorden.

Ängsmatta är en färskvara och ska läggas **samma dag som den levereras till tomten eller hämtas i butik.**

Placering:

- Soliga lägen i ex slänter och planteringar.
- Salttålig äng passar i trafikmiljöer som rondeller, refuger.
- Fukttålig äng passar i fuktiga marker och dammkanter.
- Torräng passar på torrare marker ex skärgårdsmiljöer och tak.
- Svenskäng passar från torra till friska marker.

Skötsel:

- Slå ängen under hösten (okt-nov) innan frosten med lie eller gräsklippare, låt ligga kvar i en vecka innan slåttret tas bort.
- Gödsla 1 gång per år. (gäller färdiga ängsmattor)



ÄNGSMATTA

Kvm/flak	ca 1,2 kvm
Kvm/pall	ca 24 kvm
Tjocklek	30 mm
Vikt	Ca 30 kg/flak



NÄRING TILL GRÄSMATTAN



GRÖNYTEGÖDSEL

Vår & sommar
NPK 20-3-9

Storsäljare!

- Snabbverkade & effektiv!
- Får igång gräsmattan!
- Ger tät och frisk gräsmatta!

10 kg- & 20 kg-förpackningar



BRILLIANT

NPK 23-3-6

- Långtidsverkande
- Ger jämn tillväxt
- Motverkar mossa
- Mindre miljöpåverkan

10 kg- & 20 kg-förpackningar



SUPERB

NPK 17-3-11

- Tränger bort mossan
- Långtidsverkande
- Perfekt för grönsakerna
- Mindre miljöpåverkan

8 kg-, 15 kg-förpackning



HUMIK N25

NPK 25-0-0

Ny teknik!

- Ökar motståndskraft mot svampsjukdom
- Positiv effekt på markens kemi
- Positiv effekt på mikrobiell aktivitet
- Långtidsverkande

25 kg-förpackning



JÄRNSULFAT

- Minskar risk för sjukdomar
- Gör gräset snabbt mörkgrönt
- Förebygger järnbrist o motverkar mossa
- Även bra inför vintern!

4 kg-, 7,5 kg- & 15 kg-



GRÖNYTEGÖDSEL

Flytande NPK 15-2-6

- Räcker till hela 2 500 kvm!
- Passar gräsmattor
- Mycket prisvärd

10 liter

Näring till gräsmattan

Gödsla gräsmattan tre till sex gånger per år för att hålla borta ogräs och sjukdomar. Vid näringsbrist kan gräsmattan behöva en dos så ofta som varannan vecka.

Det bästa sättet att motverka mossa och ogräs är att ge gräsmattan näring regelbundet!

Kickstart på våren!

Ge gräsmattan näring i form av både järnsulfat (Järnsulfat alt SuperB) i samband med vårgödning (Grönyte-gödsel). Klorofyllet kommer igång och du får snabbare grön effekt!

Mossa

Mossigt värre är det i sura och fuktiga miljöer. Använd järnsulfat för att bekämpa mossan, alternativt gödning med järnsulfat (SuperB), samt kalka i samband med detta för att öka PH-värdet.

Förebygg vinterskador!

En giva höstgödning på hösten hjälper gräsmattan inför vintervilan. Gödning för hela trädgården passar ofta bra till hösten! Eller använd en gödning som förebygger vinterskador som mögel- och svampangrepp.



HÖSTGÖDNING

PK 11-21

- Gödning utan kväve
- Stärker växten inför vintern
- Minskar utvintringssjukdomar
- Passar hela trädgården

10 kg-förpackning

NÄRING TILL TRÄDGÅRDEN



ALLROUND NPK 11-5-18

- Passar hela trädgården
- Höstgödning för gräsmattan
- Perfekt för grönsakerna
- Bra sammansättning av NPK

10 kg- & 20 kg-förpackningar

Näring till trädgården (som även kan användas till gräsmattan!)

Generellt sett behöver växter som växer snabbt mer näring än de som växer långsamt. Näringsbrist kan ge fläckiga blad, sjukdomar och sämre förmåga att klara vintern.



ALLROUNDGÖDSEL Flytande NPK 10-2-11

- Räcker till hela 2 500 kvm!
- Passar blommor och grönsaker
- Höstgödning för gräsmattan
- Mycket prisvärd

5 & 10 liter



HÖNSGÖDSEL

- Passar hela trädgården, även gräsmattan!
- Blommor, grönsaker, buskar
- Långsamtverkande
- Allsidig och miljövänlig

8 liter



BIOGRÖN NPK 8-2-6+4s eller NPK 10-1,5-4,5+12Fe

- Blommor, gräsmatta, träd & buskar
- Ger mycket blomning
- Organisk gödning
- Bra sammansättning av NPK

1 kg- & 10 kg-förpackningar (NPK 8-2-6)

25 kg förpackningar (NPK 10-1,5-4,5+12Fe)

Organisk!



BIOGRÖN HÖSTGRÖN NPK 4,5-1-14+8Fe

- Blommor, gräsmatta, träd & buskar på hösten
- Förbereder växter inför vintern.
- Organisk gödning

25 kg förpackningar

NÄRING TILL SEDUM



SEDUMCONDITIONER NPK 16-3-20

- Sedumgödning
- Långsamtverkande 6 månader
- Gödsla endast 1 gång per år!

1 kg-, 3 kg-, 5 kg- och 20 kg-förpackningar

Sedum på både mark och tak

Allt sedum behöver näring för att må bra och blomma. Gödsla en till fem gånger per år, speciellt efter kraftig blomning. Vid gödning efter augusti månad använd speciellt framtagen höstgödning.



MULTICOTE NPK 15-7-15

- Sedumgödning
- Långsamtverkande 6 månader
- Gödsla endast 1 gång per år!

1 kg-, 3 kg-, 5 kg- och 20 kg-förpackningar

En bra riktlinje är 1 kg till 15 kvm sedum. Använd gärna Biogrön på våren och därefter Sempergreen's eller Multicote's långsamtverkande gödning.



BIOGRÖN ORGANICA NPK 8-2-6+4s

- Passar sedum
- Ger mycket blomning
- Organisk gödning
- Bra sammansättning av NPK

1 kg- & 10 kg-förpackningar (NPK 8-2-6)

Vi kan

SEDUM på mark



SEDUMMATTAN

Sedummatta är ett prisvänligt alternativ som är enkelt att installera. Underlaget ska vara dränerande för att undvika att ogräs tar över. Vi rekommenderar fuktighetshållande filt under sedummattan för att både behålla fukten samt undvika ogräs.

Läs gärna mer om våra olika sedummattor på nästa sida: EU-MIX, SV-MILJÖ och Mark.

SEDUMBACK

Färdig rabatt på back! Sedumbackar är enkla att hantera och snabba att installera då en person lyfter 1-3 backar i taget. Det är ett "allt-i-ett-system", som ger en naturlig avgränsning till andra ytor. Backarna klarar höga lutningar.

Läs gärna mer om våra sedumbackar på nästa sida: BGREEN-IT och VEGTECH.

- **Torktålig marktäckare**
- **Ökar biologiska mångfalden**
- **Förbättrar luftkvalitén**
(binder luftföroreningar och damm)
- **Naturligt system för dagvatten**



TÄNK PÅ!

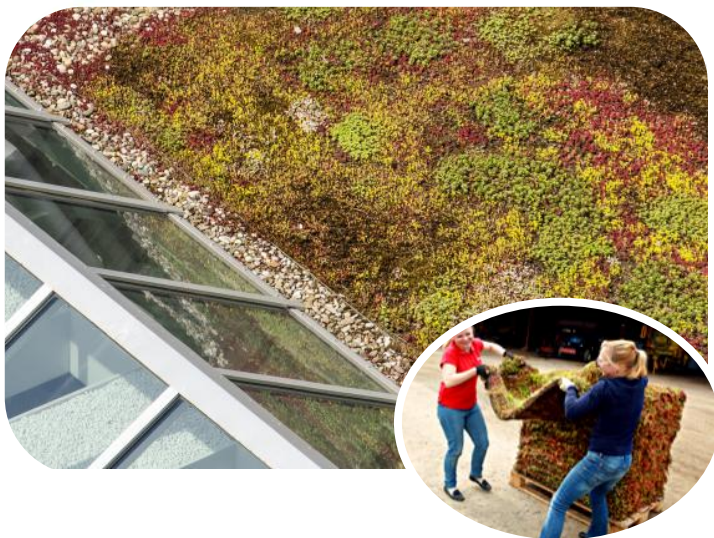
- * **Sedum måste läggas samma dag som den levereras till tomten eller hämtas i butik.**
- * För att undvika värmeskador; plocka isär pallar som känns varma och lägg ut sedumet tillfälligt på marken.
- * Sedumflak hanteras och lyfts alltid av två personer samtidigt. Sedumback hanteras av en person.
- * Vid läggning på tak; planera hur sedumet ska lyftas upp på taket.
- * Vattna rikligt första gången och därefter vid behov tills sedumet rotat sig (ca 3-4 veckor).

TIPS & RÅD!

- * Magert & dränerande underlag minskar behovet av ogrärensning för sedum på mark.
- * Vi rekommenderar fukthållande filt även till marksedum.
- * Ytor som får lite regn kräver bevattning till sedumet, ex under träd, balkonger och takutsprång.

Vi kan

SEDUM på tak



SEDUMMATTÅ

Sedummattor är ett beprövat system och dessutom enkla att installera på tak. Det är ett prisvärt alternativ av gröna tak.

Läs gärna mer om våra olika sedummattor på nästa sida: EU-MIX och SV-MILJÖ.

SEDUMBACK

Allt-i-ett-system med rikligt av mineralsubstrat. Sedumbackar är snabba, smidiga och enkla att installera och på lägre lutningar behövs inte ens kantstöd. En person lyfter en till tre backar.

Läs gärna mer om våra sedumbackar på nästa sida: BGREEN-IT och VEGTECH.

- **Jämnare temperatur inomhus**
(svalare sommartid - varmare vintertid)
- **Skyddar tätskiktet från UV-ljus**
(och förlänger dess livslängd)
- **Reducerar mängden dagvatten**
- **Dämpar buller**
- **Ökar biologiska mångfalden**

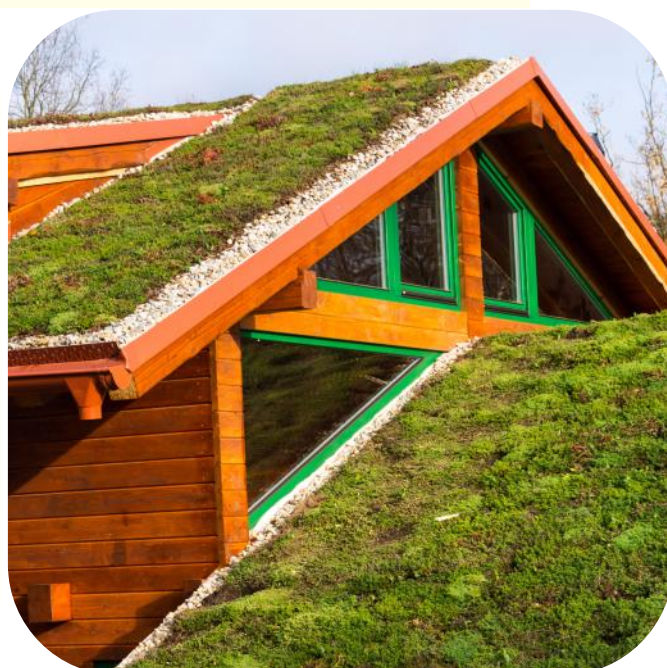
* Taket ska klara vikten vattenmättat. Takfot och andra avrinningsytor, ex rännalar, ska hållas fria från sedum eller ha ett dränerande lager.

* Ytor, som får för lite regn, beläggs istället med singel. Intill fasader ska 0.5 meter från husvägg beläggas med singel, precis som under takutsprång. Singel läggs på en skyddsduk, inte direkt på tätskiktet.

* Utsatta takytor, tex för mycket vind och sol, kan behöva installerad bevattning, tex en droppslang under nock.

TIPS & RÅD!

- * Sedummattan ska hållas fuktig tills den sitter fast.
- * Vi erbjuder hemleverans till de flesta orter och planerar våra rutter smart, både för en snabb leverans och för minskad miljöpåverkan.
- * Sedum odlas utan växtskyddsmedel och är därmed inte helt ogräsfritt. Ogrärensning sker för hand och sedumet ska fortsätta att rensas regelbundet, framförallt under första året.
- * Gödsla sedumet 1-5 ggr/år. Följ anvisningen på förpackningen. Sedumet behöver gödning, framförallt under våren, för att kunna blomma följande sommar.



SEDUM: Systemöversikt

MARK



Marklutning 0°- 10°

1. Sedummatta
2. Mineralsubstrat ca 40 mm
3. Ogräshämmande markduk
4. Makadam 50 mm, el likvärdigt

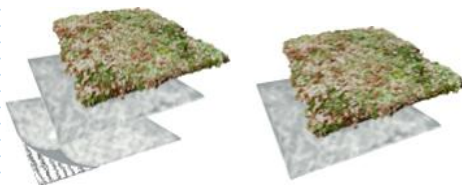
Droppslang/
bevattning

Marklutning 10°- 30°

1. Sedummatta
2. Fukthållande filt
3. Dränerande material alt befintlig jord

Droppslang/
bevattning

EU-MIX



Taklutning 0°- 4°

1. Sedummatta
2. Fukthållande filt Urbanscape
3. Dräneringsmatta Tema C20

Taklutning 2°- 25°

1. Sedummatta
2. Fukthållande filt Urbanscape
3. Droppslang

Marklutning 0°- 30°

Följ uppbyggnad för
MARK

SV-MILJÖ



Taklutning 0°- 2°

1. Sedummatta
3. Dränering & vattenhållande skiva
4. Skyddsduk (tillval)
5. Rotskydd (tillval)

Taklutning 2°- 27°

1. Sedummatta
2. Fukthållande filt SVH1200
3. Droppslang

Marklutning 0°- 30°

Följ uppbyggnad
för MARK

- ◆ Prisvärd klassiker
- ◆ Kokosmatta, miljövänlig stomme
- ◆ Torktåligt alternativ till slitagefria ytor
- ◆ Vid lutning över 10° kan man behöva fästa duk och sedum med markspik

- ◆ Prisvärd klassiker
- ◆ Levereras i rullar
- ◆ Låg vikt på taket
- ◆ Välbeprövat system
- ◆ Kokosmatta, miljövänlig stomme
- ◆ Trivs även bra på mark, se uppbyggnad för Mark

- ◆ Svenskodlad
- ◆ Tjockt lager substrat ger en frodig sedummatta
- ◆ Kokosmatta, miljövänlig stomme
- ◆ Trivs även på mark, se uppbyggnad för Mark

MARK Kort Fakta

Flak=endast sedummatta
Vikt= vattenmättad vikt

Kvm/flak:	ca 0,96 kvm
Kvm/pall:	ca 20 kvm
Mått/flak:	ca 96 x 100 cm
Vikt/flak:	20-25 kg/kvm
Antal sorter:	5-11 st

EU-MIX Kort Fakta

Flak=endast sedummatta
Vikt= vattenmättad vikt

Kvm/flak:	ca 1,2 kvm
Kvm/pall:	ca 20-28 kvm
Mått/flak:	ca 60 x 200 cm
Vikt/flak:	20-25 kg/kvm
Tjocklek (inkl. underlag):	7 cm vid 0-4° 5 cm vid 2-27°
Vikt (inkl. underlag):	45 kg/kvm vid 0-4° 40 kg/kvm vid 2-25°
Brandgodkänd:	Ja, enligt BROOF (t2)
Antal sorter:	5-11 st

SV-MILJÖ Kort Fakta

Flak=endast sedummatta
Vikt= vattenmättad vikt

Kvm/flak:	ca 1,2 kvm
Kvm/pall:	15 kvm
Mått/flak:	ca 100 x 120 cm
Vikt/flak:	30-45 kg/kvm
Tjocklek (inkl. underlag):	5 cm vid 0-2° 5 cm vid 2-27°
Vikt (inkl. underlag):	50 kg/kvm vid 0-3° 45 kg/kvm vid 2-20°
Brandgodkänd:	Ja, enligt BROOF (t2)
Antal sorter:	5-11 st

SEDUM: Systemöversikt

BGREEN IT (BG-BACK)



Taklutning 0°- 10°

1. Sedumback
2. Skyddsduk
3. Rotskydd (tillval)

Marklutning 0°- 30°

1. Sedumback
2. 50 mm makadam

Taklutning 10°- 25°

1. Sedumback
2. Skyddsduk
3. Droppslang
4. Stödprofil (tillval)



- ◆ En person lyfter 1-4 backar
- ◆ Klarar taklutning upp till 10° utan stödprofiler
- ◆ Placeras direkt på skyddsduk ovan på rotsäkert tak.
- ◆ Perfekt till mark och tex cykelskjul.
- ◆ Härdiga sorter för skandinaviskt klimat
- ◆ Odlad i Danmark

BG-back Kort Fakta

Vikt= vattenmättad vikt

Kvm/back:	0,21 kvm
Kvm/pall:	ca 13 kvm
Mått/back:	37 x 57 x 6 cm
Vikt/back:	17,6 kg/back
Tjocklek:	6 cm
Vikt:	50 kg/kvm
Brandgodkänd:	Ja, enligt BROOF (t2)
Antal sorter:	5-12 st

VEGTECHS SEDUMBACK



Taklutning 0°- 14°

1. Sedumback
2. Skyddsduk
3. Rotskydd (tillval)

Marklutning 0°- 30°

1. Sedumback
2. 50 mm makadam



- ◆ En person lyfter 1-4 backar
- ◆ Max 14° taklutning
- ◆ Placeras direkt på skyddsduk ovan på rotsäkert tak.
- ◆ Perfekt till bostadstak, terrasstak, mark m.m.
- ◆ Härdiga sorter för skandinaviskt klimat
- ◆ Odlad i Danmark

Vegtech-back Kort Fakta

Vikt= vattenmättad vikt

Kvm/back:	0,23 kvm
Kvm/pall:	ca 16 kvm
Mått/back:	39 x 59 x 5 cm
Vikt/back:	11,5 kg/back
Tjocklek:	5 cm
Vikt:	50 kg/kvm
Brandgodkänd:	Ja, enligt BROOF (t2)
Antal sorter:	5-12 st

SEDUM: TILLBEHÖR

PASSAR ALLA SEDUMTAK

KANTAVSLUT

1.9 meter (höjd 50 mm)

Vid skarvning sätts avsluten ca 10 cm omlott.

KANTAVSLUT TELESKOPISKA

2.0-3.9 meter (höjd 60 mm)

KANTAVSLUT EK

2 meter (höjd 50 mm)

Sätts kant-i-kant.



LDR400 – Rotskydd till tak

Säljs per löpmeter och rulle
100 kvm/rulle (4 m x 25 m)

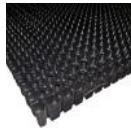


MINERAL- & SKARVSUBSTRAT

1250 L (storsäck) & 20 L

Lättviktsjord till både mark och tak. 1250 L räcker till 20 m² om lagret är 50 mm. Används även i skarvar mellan flaken, främst vid högre taklutningar, samt renovering av sedumytor. Som skarvsubstrat räcker 20 L till ca 15 kvm.

SPECIFIKT FÖR SV-MILJÖ



Dränering & vattenhållandeskiva

Säljs per flak
2 kvm/flak (1 m x 2 m)



SVH1200 - Fukthållande filt

Säljs per löpmeter och rulle
20 kvm/rulle (1 m x 20 m)

SPECIFIKT FÖR EU-MIX



TEMA C20 - Dränerande underlag

Säljs per löpmeter och rulle
35 kvm/rulle (1 m x 35 m)



URBANSCAPE - Fuktighetshållande filt

Säljs per löpmeter och rulle
6 kvm/rulle (1 m x 6 m)

SPECIFIKT FÖR ALLA SEDUMBACKAR



SKYDDSDUK VLU300

Säljs per löpmeter och rulle
100 kvm/rulle (4 m x 25 m)

SPECIFIKT FÖR BG-BACKAR



STÖDPROFIL

2.5 meter (höjd 38 mm)
Används vid taklutning över 10 grader.



KANTAVSLUT Finns även i svart!

2.0 meter (höjd 75 mm)
Skarvas med en skarvprofil



SKARVPROFIL

200 x 75 mm

Färdiga rullar med **SKOGSMATTA**



- **Snabb installation**
- **Lågt skötselbehov**
- **Passar i halvskugga/skugga**
- **Ekologisk & Främjar djurlivet**

Direktleverans!



SKOGSMATTOR

Kvm/rulle ca 4-5 kvm

Levereras i stora rullar

Skogsmattorna är en mix av blåbärsris, lingonris, olika mossor, lavar, mm. De är en naturprodukt och varje flak är unikt. Populärt vid ex fritidshem och parker. Du kan även se dem på Kolmården och sjukhustaket i Tromsö.

Skogsmatta passar i halvskugga och skugga på roto-gräsfri skogs-, ler- och sandjord. Underlaget ska vara slätt och jämnt för att mattan ska få bra kontakt med jorden.

Skogsmattan är en färskvara och ska läggas ut **samma dag som den levereras till tomten**. En rulle "släpas" av 3-4 personer. Rullen lyfts enklast med lastmaskin.

På tak- och trädgårdsdäck installeras skogsmattorna med bevattningsanläggning. Skogsmattor kräver bevattning tills etableringen är färdig. Beställ 2-10 % extra.





— VÅRA BUTIKER —

Stockholm

Fågelviksvägen 27
08-531 707 25

Eskilstuna

Kolunda farm
016-70 700

Uppsala

Libro ringväg 23
018-26 26 46

— BESTÄLL ONLINE —

www.grascenter.se | info@grascenter.se



www.grascenter.se

